

Etwas zu mir



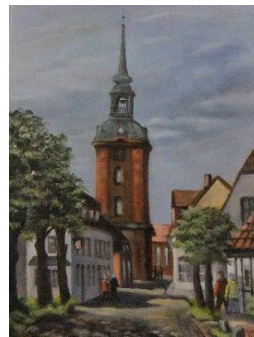
Bildauswahl Porträt, Stadt, Landschaft



Sanya



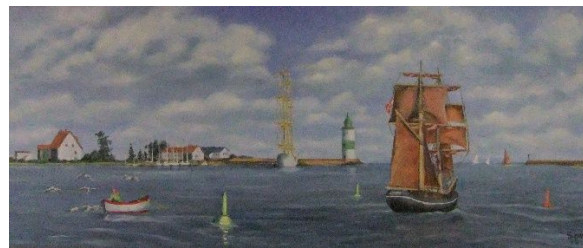
Norwin



Kappeln Kirchstr.



Kappeln alter Speicher

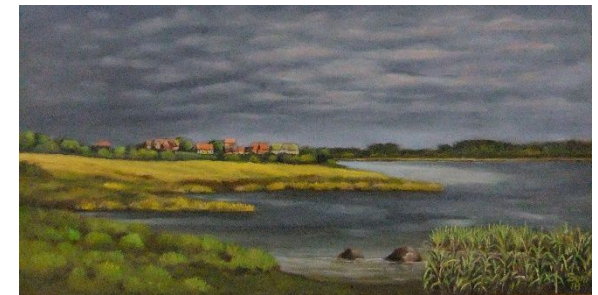


Schleimünde

Norbert Sommer



Der Bildermaler



von Wormshöft

Wormshöft 17

24376 Hasselberg

e-mail: sommer.wormshoeft@t-online.de

1945 geboren in Tarp

1953 umgesiedelt nach Remscheid

1961 Ausbildung zum Maschinenschlosser

Berufsjahre als Maschinenschlosser,

Konstrukteur und Konstruktionsleiter

im Maschinenbau u. bei Automobilzulieferern

2003 in Unruhestand verabschiedet

2004 Umzug nach Wormshöft

Hier begann ich wieder mit dem Malen.

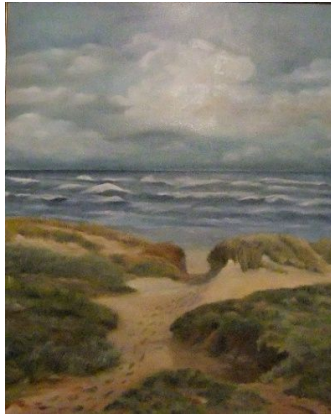
Während meiner Berufsjahre hielt ich schon Gedanken und Ideen auf Skizzen und Zeichnungen fest. Diese wurden dann in Bauteile und Maschinen umgesetzt.

Heute drücke ich durch meine Skizzen und Bilder aus, wie ich die Welt sehe. Es ist fast ein Fortführen meiner früheren Tätigkeiten. Ich nutze die gleichen Mittel: Auge, Kopf, Bleistift und Farben, fülle weiße Flächen und so entstehen „meine“ Bilder.

Bildauswahl Heimatküste



Blick nach Oehe



Hasselberg Dünen



Kronsgaard Fischerboot



Große Welle



Brandung bei Hasselberg

Ein Bild sagt mehr als tausend Worte

Dies ist mein Motto beim Malen und so entstehen Bleistiftzeichnungen, Skizzen und Ölbilder in realistischer Darstellung. Gerne sitze ich draußen in der Natur und male „plein air“, d.h. „im Freien“. Hier entstehen interessante Stimmungen, da sich vor Ort im Laufe der Stunden Licht, Schatten, Wetter und Wolken immer wieder ändern und neue Eindrücke ergeben, die das Bild beeinflussen. Fertig male ich die Bilder dann in meinem kleinen Atelier.

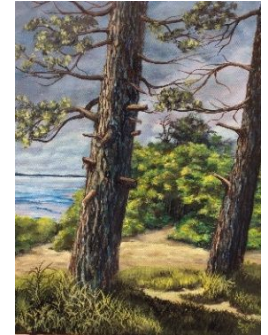
Während vieler Malreisen und auf Akademie – Wochenseminaren, unter Leitung bekannter deutscher Maler des Realismus, lernte ich meinen Blick für die Besonderheiten realistischer Landschafts- und Porträtmalerei zu schärfen.

Als Betrachter meiner Bilder nimm' Dir Zeit, bis Du „im Bilde“ bist. Mit etwas Glück hörst Du Wind und Wellen rauschen!

Bildauswahl Föhr, Bayern, Heimat



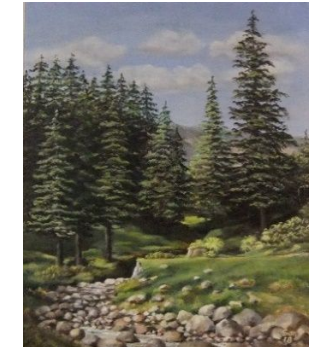
Föhr Dunsumer Mühle



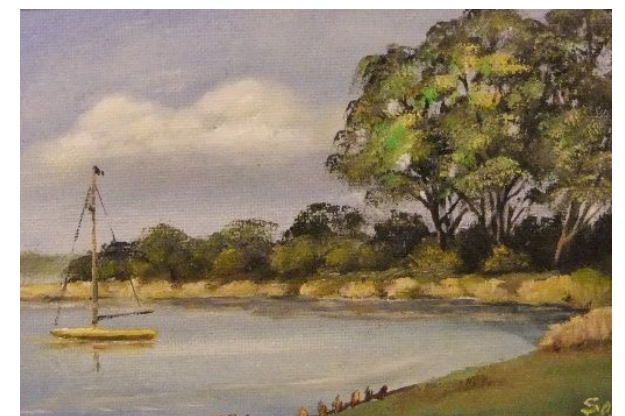
Föhr Kiefer am Meer



am Staffelsee



Rinne bei Ohlstadt



am Wormshöfter Noor